

## Clearswift SpamLogic™ Anti-Spam

### Sorgenfreier Spam-Schutz

#### Spam ist unser aller Feind

Alle hassen Spam. Aber nur deshalb wird das Problem nicht verschwinden. Im Gegenteil – verschiedene Marktforscher gehen davon aus, dass Spam in den kommenden Jahren den beachtlichen Anteil von 90 Prozent am Gesamtaufkommen des Email-Verkehrs ausmachen wird. Aber auch wenn Spam nicht auszurotten ist, bleibt Ihr Unternehmen mit SpamLogic von Clearswift von unerwünschten Emails verschont.

#### SpamLogic – eine logische Lösung

Für Clearswift als marktführender Anbieter von Content Filter-Lösungen war die Spam-Abwehr schon immer ein entscheidender Aspekt. Darum haben wir John Graham-Cumming, einen weltweit führenden Anti-Spam-Experten, in die Entwicklung einer neuen Technologie einbezogen, die alle bisherigen Lösungen in den Schatten stellt. Das Ergebnis dieser Zusammenarbeit: SpamLogic, der am einfachsten zu installierende und genaueste aller Spam-Filter auf dem Markt. SpamLogic prüft jede Email an Hand der Kriterien Absender, Inhalt und Empfänger sowie Anhänge inklusive ausführbarer Dateien. SpamLogic erreicht eine bisher beispiellose Erkennungsrate von bis zu 99 Prozent durch die Kombination verschiedener Prüfverfahren, die jeweils unterschiedlichen Ansätzen folgen. Die Abwehr beinhaltet:

#### Bayes'sche Analyse

Ein Verfahren aus der Inferenzstatistik, bei denen Wahrscheinlichkeiten unter Vorwissen ermittelt und interpretiert werden. Das entscheidende Kriterium sind nicht Häufigkeiten, sondern bedingte Wahrscheinlichkeiten. Benannt wurde dieses Verfahren nach Reverend Thomas Bayes, einem britischen Mathematiker und presbyterianischen Pfarrer, der SpamLogic lieben würde, wäre er nicht 1761 verstorben.

#### Textanalyse

Die Textanalyse beinhaltet die gezielte Suche nach Ausdrücken, die in Spam-Mails häufig benutzt werden, unter Berücksichtigung der Tricks zur Tarnung von Schlüsselwörtern (wie „V1agra“).

#### Automatisches Whitelisting

Was für das eine Unternehmen Spam ist, kann für ein anderes Unternehmen alltägliche Geschäftspost sein. SpamLogic beobachtet den gesamten Nachrichtenverkehr, erkennt legitime Partner wieder und lässt Nachrichten aus diesen Quellen passieren.

#### Real-Time Blacklisting

Eine permanent aus der SURBL-Datenbank (Spam URI Realtime Blocklists) gefüllte Blacklist gewährleistet einen Abgleich von in Emails enthaltenen URLs mit den aktuellen, für Spam bekannten Domains. Wenn eine Übereinstimmung gefunden wird, wird die entsprechende Email als Spam eingestuft. Darüber hinaus ist die Spezifikation von RBL-Servern zum Vergleich von Absender-Hosts/IP-Adressen möglich.

#### „Tar Pitting“\*

Wenn SpamLogic feststellt, dass von einem Host auffällig viele Nachrichten an nicht vorhandene Adressen gesendet werden, wird dies als Hinweis auf einen Angriffsversuch für das Ausspähen von Adressen gewertet. Dann werden alle Nachrichten aus dieser Quelle mit einer bewussten Verzögerung übertragen.

#### Sender Policy Framework & Sender ID\*

Mit diesen zwei Initiativen der Industrie wird dem Absender die Authentifizierung auferlegt, um so die Fälschung von Adressen zu verhindern (Spammer hassen dieses Verfahren).

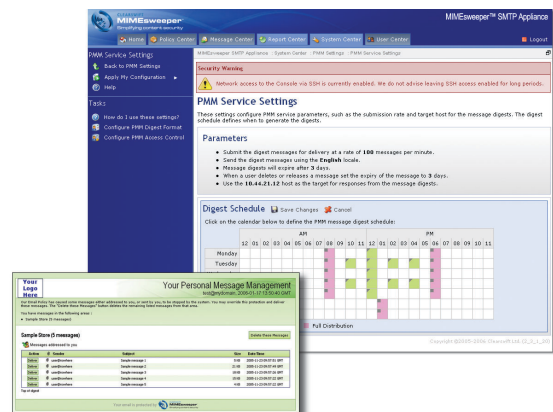
#### Personal Message Manager (PMM)

SpamLogic befreit die IT-Abteilung von der Last, sich um die Quarantäne-Verwaltung zu kümmern. Der PMM legt die Freigabe/das Löschen in Quarantäne befindlicher Emails in die Hände desjenigen, der diese Entscheidung am Effizientesten treffen kann: der User.

\*Zurzeit ausschließlich in der MIMESweeper SMTP Appliance verfügbar.

„Within a week our exchange logs have dropped to 50% of their previous size. For us this means reduced mail storage costs and reduced backup times. We thought we had a good system in place before, but MIMESweeper... stunning, simply stunning.“

Ross Smith, Robinson Construction



Personal Message Manager. Die Verwaltung Ihrer Spam- und Quarantäne-Listen war nie so einfach.

#### Produkt-Highlights:

- Wehrt Spam am Email-Gateway ab
- Bietet Erkennungsraten von 99 Prozent
- Selbstlernend
- Geringer Speicherplatzbedarf
- Selbstverwaltung von Quarantäne-Ordern auf User-Ebene mit dem Personal Message Manager
- Verfügbar sowohl in der Software- als auch in der Appliance-Variante

#### Meinungen:

„The new SpamLogic technology from Clearswift is excellent and in my experience it has a detection rate of 99.8%.“

Matthew Thompson, Lloyd's Register Fairplay

„The Clearswift team is dedicated to stamping out spam. Together, I think we've created something special - an anti-spam tool that blocks the junk and lets the real business mail through, with a minimum of fuss. I'm proud of it.“

John Graham-Cumming,  
 an der Entwicklung von SpamLogic beteiligt

„In just two days the difference from our previous solution was astonishing. I saw a 97% reduction in the amount of spam getting through to my inbox. PMM itself is simple to install, easy to use and even better to manage.“

Ross Smith, Robinson Construction

## Clearswift SpamLogic™ Anti-Spam

### Spam-Abwehr war noch nie so einfach

Spam wird die Geschäftswelt auch in Zukunft begleiten. SpamLogic ist darauf ausgelegt, die Bekämpfung von Spam so einfach wie möglich zu halten, ohne dabei Einbußen bei der Genauigkeit in Kauf nehmen zu müssen.

Unser Entwicklungsteam hat keine Mühen gescheut, eine Lösung bereitzustellen, die einfach zu installieren, zu verwalten, zu warten und zu aktualisieren ist.

### Es geht um Genauigkeit

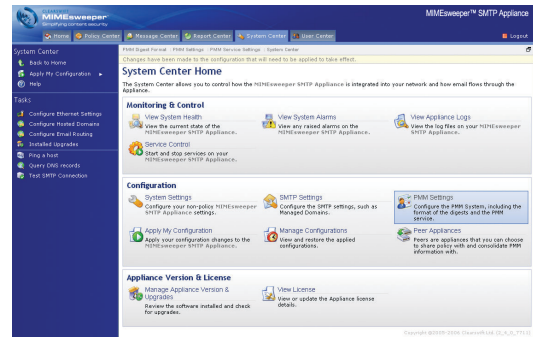
SpamLogic ist mehr als die Summe der einzelnen Abwehrmaßnahmen. Diese Lösung kann deshalb so genau differenzieren, weil die Ergebnisse aus Tausenden von Teststunden im realen Email-Verkehr von Dutzenden großer Unternehmen zur Feinabstimmung beigetragen haben.

### Zwei Optionen für den Einsatz

SpamLogic ist in der MIMesweeper for SMTP Software (Versionen 4.3, 5.0 und 5.1) und in der MIMesweeper SMTP Appliance verfügbar.

### Bezugsquellen

Clearswift verfügt über ein Partner-Netzwerk aus qualifizierten Sicherheitsspezialisten, die speziell auf MIMesweeper Lösungen geschult wurden. Auf der Clearswift Website unter [www.clearswift.de/findpartner](http://www.clearswift.de/findpartner) finden Sie einen Vertriebspartner von Clearswift in Ihrer Nähe, oder nehmen Sie direkt Kontakt mit uns auf.



Die Startseite des Systems: eine aufgeräumte, benutzerfreundliche Oberfläche für Administratoren, Manager und Richtlinienbeauftragte.

### Über John Graham-Cumming

John Graham-Cumming, einer der versiertesten Spam-Experten der Welt, arbeitete bei der Entwicklung von SpamLogic Seite an Seite mit unserem Team. Nach einem Studium an der Oxford University mit dem Abschluss als Doktor der Philosophie war Graham-Cumming zunächst für eine Reihe von Hardware- und Software-Anbietern tätig, für die er unterschiedlichste Programme von Gerätetreibern bis hin zu Desktop-Software schrieb. Im Jahr 2002 schuf er das inzwischen preisgekrönte POPFile, eine beliebte Open Source-Software für die Email-Klassifikation und den Spam-Schutz, die von InternetWeek als „ebenso revolutionäre Erfindung wie die ersten Webbrowser und Instant-Message-Clients“ charakterisiert wurde. John Graham-Cumming hat verschiedene Arbeiten über die mathematischen Grundlagen sicherer Computersysteme veröffentlicht und tritt bei Konferenzen mit Vertretern der Branche häufig als Referent auf.

### Warum Clearswift?

Clearswift vereinfacht Ihre Content Security. Unsere Produktreihe setzt Best Practice-Nutzung von Email und Internet um und stellt sicher, dass der gesamte Datenverkehr internen Richtlinien sowie externen Regulierungen entspricht. Unsere Content Filtering-Lösungen erleichtern den Einsatz, das Management und die Wartung kompromissloser Email- und Internet-Sicherheitsfunktionen für ein- und ausgehende Übertragungen.

Clearswift ist der einzige Anbieter von umfassender, Richtlinien-basierter Content Security in allen drei möglichen Varianten: als Software, Appliance und Managed Service. Alle drei Plattformen bieten eine äußerst komfortable Sicherung von Datenübertragungen – dank einer klar strukturierten und intuitiven Management-Oberfläche, automatischen und vollständig selbsttätigen Updates, leistungsfähigen Reporting-Funktionen sowie überragender Richtlinienverwaltung.

20 Jahre Erfahrung mit Implementierungen in 15.000 Unternehmen ermöglichten es uns, Sicherheitsstandards stets weiterzuentwickeln und zugleich das Sicherheitsmanagement erheblich zu vereinfachen. Dank unserer Lösungen können zahlreiche, weltweit erfolgreiche Unternehmen das Internet bedenkenlos nutzen. Unser Ziel ist es, im Markt immer einen Schritt voraus zu sein und unseren Kunden einen umfassenden Schutz gegen alle neuen Gefahren zu bieten.

## Kontakt Clearswift

### Deutschland

Amsinckstrasse 67  
20097 Hamburg  
Tel: +49 40 23 999 0 | Fax: +49 40 23 999 100

### USA

100 Marine Parkway, Suite 550  
Redwood City, CA 94065  
Tel: +1 800 982 6109 | Fax: +1 888-888-6884

### Großbritannien

1310 Waterside, Arlington Business Park, Theale,  
Reading, Berkshire, RG7 4SA  
Tel: +44 (0) 11 8903 8903 | Fax: +44 (0) 11 8903 9000

### Australien

Ground Floor, 165 Walker Street, North Sydney,  
New South Wales, 2060  
Tel: +61 2 9424 1200 | Fax: +61 2 9424 1201

### Japan

Hanai Bldg. 7F, 1-2-9, Shiba Kouen Minato-ku  
Tokyo 105-0011  
Tel: +81 (3) 5777 2248 | Fax: +81 (3) 5777 2249

MIMesweeper™ Email Managed Service

MIMesweeper™ SMTP Appliance

MIMesweeper™ for SMTP

MIMesweeper™ for Web

MIMesweeper™ for Exchange

MIMesweeper™ for Domino

e-Sweeper™

Bastion™

DeepSecure™