

## MIMesweeper™ for SMTP 5.3

### Für den umfassenden Schutz von komplexen Email-Infrastrukturen

Die MIMesweeper for SMTP Email-Software ist ein extrem fortschrittliches System für die Verwaltung und Steuerung der Email-Nutzung. Keine andere Email-Lösung bietet eine derart umfassende Funktionalität für große, dezentrale Unternehmen, die komplexe Richtlinien, Prozesse und Abläufe berücksichtigen müssen. Keine andere Lösung verfügt über ähnlich differenzierte Kontrollmechanismen für die perfekte Anpassung der Verwaltungsprozesse für den Betrieb einer Email-Infrastruktur an die besonderen Anforderungen des Unternehmens.

MIMesweeper for SMTP ist das Ergebnis von mehr als zwanzig Jahren Erfahrung, die Clearswift in der Entwicklung von Email-Lösungen für viele der weltweit größten und anspruchsvollsten Unternehmen und Organisationen gesammelt hat. Diese legen besonderen Wert auf den Schutz ihrer Reputation und Geschäftsintegrität und wissen, wie wichtig ein hoher Sicherheitsstandard in der Email-Kommunikation ist.

Diese langjährigen Erfahrungen haben MIMesweeper zur idealen Lösung für Unternehmen gemacht, die ihre Email-Kommunikation umfassend schützen und gleichzeitig sicherstellen möchten, dass ihre Zielvorgaben für Sicherheit und Produktivität sowie die Einhaltung von Gesetzen und Compliance-Anforderungen lückenlos umgesetzt werden.

### Für die Vereinfachung der Verwaltungsprozesse in komplexen Email-Infrastrukturen

MIMesweeper for SMTP 5.3 wurde speziell für Unternehmen mit geografisch verteilten Niederlassungen und komplexen Email-Infrastrukturen entwickelt, die Email-Policies unternehmensweit, aber unter der Berücksichtigung regionaler Besonderheiten durchsetzen, Email-Missbrauch in der externen und internen Kommunikation sowie Datenverluste und -weitergabe durch den Nachrichtenverkehr verhindern wollen.

Aufgrund ihrer Struktur ermöglicht unsere Lösung Kostenersparnisse in großen Unternehmen durch die Konsolidierung von Email-Infrastrukturen mit mehreren Gateways. Durch ihre serviceorientierte Architektur und Unterstützung für viele Sprachen bietet sie außerdem die Flexibilität und Skalierbarkeit, die international agierende Unternehmen benötigen. Sie erlaubt das Management und den Schutz unternehmenseigener Email-Umgebungen in verschiedenen Ländern unter Berücksichtigung lokaler Gesetze und Geschäftspraktiken sowie eine zentrale oder regionale Ausrichtung der Verwaltung – auf einfache und überschaubare Weise.



Überschaubares Policy-Management für international agierende Unternehmen

Mit MIMesweeper for SMTP können Unternehmen Richtlinien für einzelne Personen, Teams, Geschäftsbereiche, Divisionen und Regionen konfigurieren, die mit zentralen Richtlinienvorgaben übereinstimmen, aber lokale Unterschiede in den Geschäftspraktiken berücksichtigen. Denkbar wäre zum Beispiel die Implementierung einer Virenschutzrichtlinie von globaler Gültigkeit, aber unterschiedlicher Spam-Schutzrichtlinien zur Anpassung an geltende Landesgesetze. Oder die Definition von Richtlinien für die Nutzung von Dokumenten nicht nur nach Funktion im Unternehmen, Division oder Abteilung, sondern auch für einzelne Projektmitglieder oder Arbeitsgruppen: So könnten für die Dauer eines Übernahmeprojekts spezielle Richtlinien für ein Merger & Akquisition-Team gelten oder Emails der Finanzabteilung an Börsenmakler strengen Kontrollen unterliegen.



“Great for the Enterprise”  
SC Magazine, May 2006

#### Die Probleme:

**Sicherheit:** Viren, Trojaner und bösartiger Code können per Email ins Netzwerk eindringen.

**Produktivität:** Spam-E-mails schränken die Produktivität von Anwendern und Administratoren stark ein und machen in Unternehmen inzwischen 90 Prozent des Nachrichteneingangs aus. Um für eine Entlastung der IT-Administratoren zu sorgen, sollte es außerdem möglich sein, die Zuständigkeiten bei Richtlinienverstößen an Fachkräfte aus betroffenen Unternehmensbereichen zu delegieren.

**Haftungsrisiken:** Unangemessene Emails im eingehenden, ausgehenden und internen Nachrichtenverkehr beinhalten rechtliche Risiken und können den Ruf des Unternehmens schädigen.

**Compliance:** Alle Unternehmen und Organisationen unterliegen gesetzlichen Auflagen, die sie verpflichten, zu dokumentieren, wie Informationen zugänglich gemacht, gespeichert und von Sendern zu Empfängern weiterverbreitet werden. Ein Unternehmen, das nicht in der Lage ist, die Verbreitungswege und Inhalte von Emails auf Richtlinienbasis zu steuern, kann niemals Konformität erreichen. Außerdem ist ein Nachweis der Rechtskonformität unmöglich, wenn der Nachrichtenverkehr nicht überwacht, zurückverfolgt und durch Anlegen von Audit-Trails revisionssicher gemacht werden kann.

#### Produkt-Highlights

- Übertroffene Skalierbarkeit für 100.000 Anwender und mehr
- Bewährte Policy-Basisstruktur mit außergewöhnlicher Flexibilität für individuelle Anpassungen
- Einfache Verwaltung eigener Richtlinien für verschiedene Regionen, Länder und Standorte
- MIMesweeper, marktführende Email Content Filtering-Lösung für alle Absender/Empfänger-Kombinationen, effektiven DLP-Schutz und die Überwachung des Nachrichtenflusses
- Schutz gegen den Verlust sensibler Dokumente und Daten durch Clearswift CONTENTSAFE™
- Wartungsfreundliche Sicherheitstechnologien durch automatische Aktualisierung
- Viren- und Malware-Schutz auf einer und/oder zwei Ebenen
- Spam-Erkennungsrate von mehr als 99,5 Prozent bei minimaler Anzahl falscher Treffer
- MIMesweeper Zero-Day-Schutz gegen neue Gefahren
- Schutz des eingehenden, ausgehenden und internen Email-Verkehrs (Exchange und Domino)
- Produktive Verwaltung von Email-Quarantänebereichen durch Personal Message Manager
- Intuitive web-basierte Management-Oberfläche
- Rollenbasierte Verwaltungs- und Workflow-Prozesse
- Vollständig konsolidierte Verwaltung mehrerer Gateways

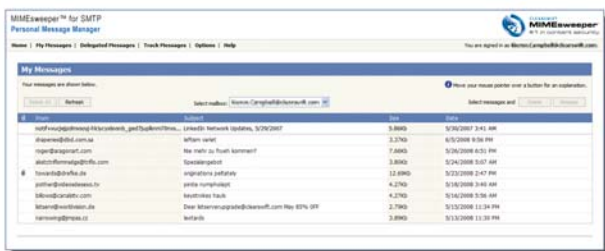
## Die passende Skalierung für komplexe Email-Infrastrukturen

MIMESweeper for SMTP trägt der Tatsache Rechnung, dass nicht alle Verwaltungsaufgaben in einer komplexen Email-Infrastruktur von IT- und Email-Administratoren ausgeführt werden müssen – das Zauberwort heißt Delegation.

Das skalierbare und robuste, rollenbasierte Management-System unserer Lösung gibt Unternehmen die Möglichkeit, den Schutz wertvoller oder sensibler Informationen zu der Aufgabe von Informationssicherheitspezialisten oder anderen Fachleuten im Unternehmen zu erklären. So kann eine Richtlinienviolation je nach Schwere oder Art des Verstoßes an einen Verantwortlichen für Personal-, Compliance- und Rechts-, Sicherheitsfragen oder beliebige andere dazu ernannte Entscheider delegiert werden, die gleichzeitig unmittelbaren Zugriff auf alle relevanten Daten im Zusammenhang mit dem Verstoß erhalten.

Auch die Überprüfung Spam-verdächtiger Emails in Quarantänebereichen oder die Freigabe von Emails auf Wunsch der Benutzer kostet wertvolle Arbeitszeit von IT-Administratoren und bindet IT-Ressourcen. Aus diesem guten Grund haben wir den Personal Message Manager entwickelt, den Mitarbeiter nutzen können, um die an sie gerichteten, in Quarantäne versetzten Nachrichten auf Richtlinienbasis zu verwalten. Auf diese Weise werden nicht nur Administratoren von einer mühseligen Aufgabe befreit und Betriebskosten gesenkt, sondern die Nachrichten werden auch schneller verarbeitet.

Der einzigartige hierarchische, rollen-basierte, richtliniengesteuerte Content Filtering-Ansatz von MIMESweeper for SMTP für den Schutz der Email-Kommunikation gewährleistet, dass die Policy eines Unternehmens immer durchgesetzt und ausgeführt wird und dass der gesamte Nachrichtenverkehr vollständig verfolgt und auditfähig dokumentiert wird – unabhängig von der Größe des Unternehmens.



Personal Mail Manager vereinfacht die Verwaltung von Quarantänebereichen und beschleunigt die Email-Verarbeitung

### Was ist neu an MIMESweeper for SMTP 5.3?

- Unterstützung für Microsoft Exchange 2007
- Unterstützung für Microsoft Office 2007- und Open Office-Dokumente
- Konfigurationsmöglichkeiten für die gezielte lexikalische Analyse der Dokumenteigenschaften von Kopf- und Fußzeilen sowie des Textkörpers von Dokumenten
- Verbesserte Identifizierung von Dateitypen einschließlich verschlüsselter, Multimedia-, Bild- und Nachrichten-Dateien
- Verbesserter Schutz gegen den Verlust rechtlich relevanter Daten durch den Abgleich mit PCI-, PII-, HIPAA-, SEC- und SOX-Listen
- Neuartige DLP-Funktionalität durch die Option Clearswift CONTENTsafe™
- Noch differenziertere rollenbasierte Verwaltung von bis zu 1.200 Email-Domains
- Engere Integration des Edge Server-Managements
- Verbesserungen des PMM mit Unterstützung der Sprachen Schwedisch, Russisch, Polnisch, Slowenisch, Tschechisch, Griechisch, Niederländisch und Dänisch

## Für die Sicherheit in komplexen Email-Infrastrukturen

MIMESweeper for SMTP beinhaltet jetzt den Edge Server™, der in der DMZ („demilitarisierten Zone“) platziert wird, um Spam zu stoppen, noch bevor er die Email-Infrastruktur erreicht. Auch die als Option erhältliche, automatisch aktualisierte Kaspersky Anti-Virus-Technologie kann an dieser Stelle zur Abwehr von Malware und Phishing-Angriffen implementiert werden. Alternativ können Sie eine Virenschutzlösung Ihrer Wahl nutzen, die auf der nächsten Ebene der MIMESweeper for SMTP-Infrastruktur ansetzt. Direkt unterstützt werden Authentium, Avira, Command, F-Secure, Kaspersky, Norman, Sophos und Symantec. Virenschutzlösungen anderer Anbieter können über die Befehlszeile integriert werden. Denkbar ist auch ein Virenschutz auf zwei Ebenen: mit Kaspersky Anti-Virus auf der Ebene des Edge Servers und einem eigenen Virensweeper auf der darüber liegenden Ebene.

Der Edge Server bietet eine Reihe funktioneller Verbesserungen, die Ihrer Email-Sicherheitsstrategie zugute kommen.

- Spam-Erkennungsraten von mehr als 99,5 Prozent bei einer minimalen Anzahl falscher Treffer
- Automatische Aktualisierung aller Spam-Filter einschließlich SpamLogic™ Engine von Clearswift, Clearswift TRUSTmanager™ Absender-Reputations-Service und ThreatLab LIVE™-Service minimiert die Gefahren durch neue Spam-Varianten
- Ein Edge PMM (Personal Message Manager)-Quarantänebereich, der vor der Netzwerkgrenze oder innerhalb des geschützten Netzwerks sowie an beiden Standorten gleichzeitig betrieben werden kann
- Voll automatischer Viren- und Malware-Schutz durch die Option Kaspersky Anti-Virus (im Ranking unabhängiger Tests immer unter den ersten drei Lösungen)
- Transport Layer Security (TLS) für die einfache Richtliniendurchsetzung bei Gateway-to-Gateway-Email-Verschlüsselung

Der große Vorteil der Platzierung des Edge Servers am Gateway liegt darin, dass nur gesäuberte oder vom Empfänger angeforderte Emails aus der DMZ in das Netzwerk gelangen. Durch das Aussortieren von Spam-Mails im Vorfeld werden die Email-Server entlastet, die so den Durchsatz erwünschter Nachrichten steigern können. Außerdem müssen für das Archivieren von Spam-Nachrichten keine wertvollen Speicherrressourcen verschwendet werden.

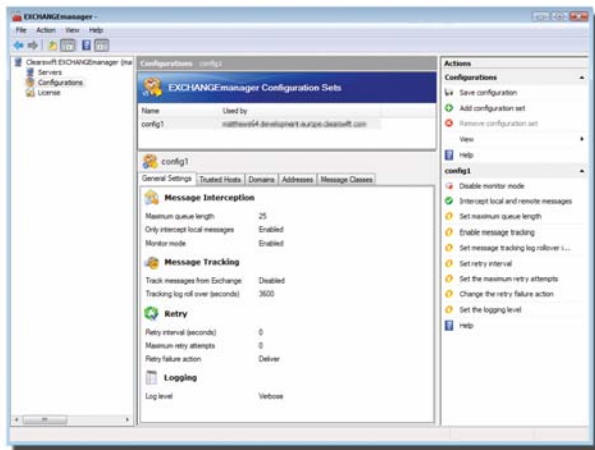


Spam-Erkennungsrate von über 99,5 Prozent bei einer minimalen Anzahl falscher Treffer

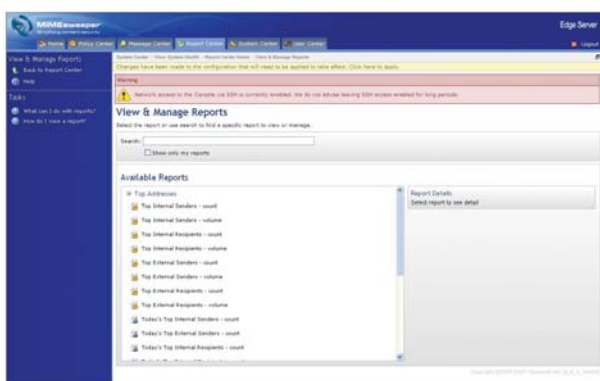
## Für die Kontrolle des gesamten Nachrichtenverkehrs in komplexen Infrastrukturen

MIMESweeper for SMTP ermöglicht die Anwendung von Richtlinien auf alle Übertragungswege von Emails. Das als Option erhältliche EXCHANGEmanager™ Interceptor Module (in den Versionen Advanced und Enterprise) gewährleistet eine ebenso gründliche Überprüfung des internen Email-Verkehrs, d. h. die Filterung von Nachrichten und die Durchsetzung von Richtlinien, wie für den ein- und ausgehenden Nachrichtenverkehr. Für Organisationen, die eine Domino-Server-Email-Umgebung nutzen, ist die Option MIMESweeper for Domino erhältlich. EXCHANGEmanager und MIMESweeper for Domino können in gemischten Email-Umgebungen auch parallel eingesetzt werden. Dieses Feature zählt sich besonders für Organisationen mit heterogenen Systemumgebungen aus, die durch Fusion oder Diversifizierung entstanden sind, weil sie diese ohne Investitionen in die Vereinheitlichung der Email-Infrastruktur nutzen können.

Eine weitere Option für MIMESweeper for SMTP ist das IMAGEmanager™-Zusatzmodul für die Analyse von Abbildungen in Emails und Email-Anhängen und die entsprechende Anwendung von Richtlinien. Weiterhin unterstützt IMAGEmanager die Hinterlegung von Bildern in einer Bilddatenbank einschließlich der dafür definierten Richtlinien bezüglich der erlaubten Übertragungswege per Email.



EXCHANGEmanager™: Integration in den Exchange System Manager inkl. Cluster-Unterstützung



Keine Email-Sicherheitslösung bietet eine so umfassende Funktionalität wie MIMESweeper

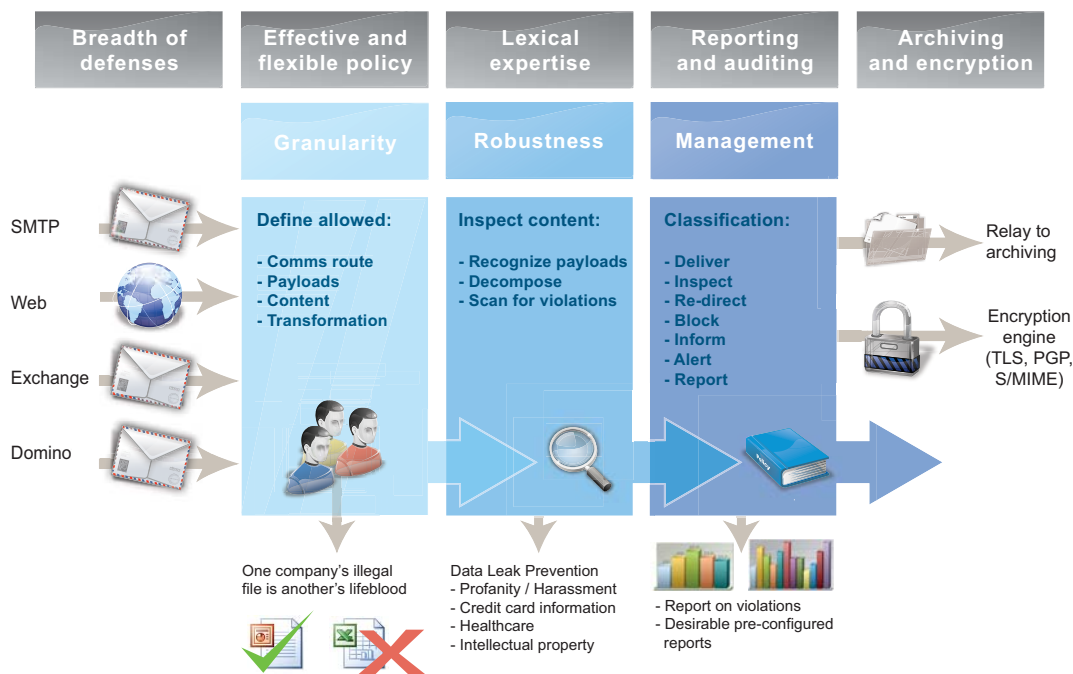
## Für die Identifikation aller Daten, die in komplexen Email-Infrastrukturen ausgetauscht werden

MIMESweeper for SMTP kontrolliert Dokumente so gründlich wie keine andere Lösung: durch umfassende Identifizierung von Dokumenten- und Dateitypen und ein Verfahren zur Zerlegung von Nachrichten, das im Bereich des Email-Content-Filtering allgemein als führend anerkannt wird.

MIMESweeper findet alle Inhalte, die Bestandteil einer Nachricht werden, unabhängig davon, wie gut sie getarnt oder wie tief sie in anderen Dateien verborgen sind. Die MIMESweeper Engine ist in der Lage, die Inhalte von Hunderten verschiedener Dateitypen zu zerlegen und zu überprüfen sowie spezielle Inhalte wie Wasserzeichen, IPR-, PCI- und PII-Daten (urheberrechtliche geschützte Inhalte, persönliche Kredit- oder Bankdaten und personenbezogene Daten) und Hunderte weiterer Tags zu erkennen, mit denen geschützte Dokumente gekennzeichnet werden. Die Softwarekomponente für die lexikalische Analyse kann Inhalte nach entsprechender Voreinstellung mit vordefinierten HIPAA-, SEC- und SOX-Listen abgleichen und in allen Bereichen eines Dokuments nach Schlüsselwörtern suchen: in den Dokumenteigenschaften (Metadaten), in Kopf, Fuß und Textkörper. In Kombination mit unserer modernen, neuartigen Lösung zur Identifikation sensibler Informationen, der optionalen CONTENTSafe Appliance von Clearswift, bietet MIMESweeper for SMTP vollständigen Schutz gegen den Verlust sensibler Daten oder geistigen Eigentums durch den Nachrichtenverkehr.

Die MIMESweeper-Lösung verhindert auf zwei Ebenen die Verbreitung sensibler Dokumente: Bei der unternehmensinternen Übertragung und an den Gateways. Ausnahmslos jede Nachricht wird verfolgt, überwacht, gefiltert und geprüft. Die Überwachungs- und Auditfunktionen für den Nachrichtenverkehr werden von leistungsfähigen Reporting-Tools unterstützt, die Datenschutzverstöße verfolgen und die Personen bzw. Abteilungen identifizieren, die Verursacher der Richtlinienverstöße sind. Die automatische Benachrichtigung der Administratoren ermöglicht eine sofortige Reaktion auf Verstöße, zusätzlich erleichtert durch die automatische Delegation dieser Aufgabe an für bestimmte Regelverstöße gegen Datenschutzrichtlinien nominierte Personen.

# MIMesweeper™ for SMTP 5.3



No e-mail content filter is as complete as MIMesweeper™

## Die Email-Sicherheitslösung, die alles hat

MIMesweeper for SMTP ermöglicht ein umfassendes Management der gesamten Email-Umgebung durch die nahtlose Integration der besten verfügbaren Sicherheits- und Content Analyse-Technologien in eine vollständige Lösung. Dieses Werkzeug-Portfolio erleichtert Unternehmen die Standardisierung von Richtlinien für die Kommunikation, die Durchsetzung angemessener Email-Interaktionen, den Schutz sensibler Dokumente sowie den Schutz vor der unabsichtlichen oder gewollten Verbreitung von Informationen, die dem Unternehmen schaden können.

Anders als andere Technologien zum Schutz vor Datenverlusten ermöglicht MIMesweeper for SMTP den schnellen Schutz des Email-Nachrichtenverkehrs bei minimalen Auswirkungen auf bestehende Geschäftsabläufe und eine schnelle Rentabilität der Investition in die Email-Infrastruktur. Keine andere Email-Sicherheitslösung bietet eine derartige Flexibilität bei der Implementierung oder die Möglichkeit, unternehmensinterne und gesetzliche Richtlinien so einfach zu optimieren und zuverlässig durchzusetzen, während sie gleichzeitig ein derart fortschrittliches und globales, rollenbasiertes Management ermöglicht.

## Möchten Sie die Lösung testen oder mehr darüber wissen?

Eine Testversion von MIMesweeper for SMTP und allen dazu gehörigen Komponenten steht auf der Clearswift Website unter folgender Adresse zum Download bereit: <http://www.clearswift.com/products/msw/smtp/eval/default.aspx>

Auf der gleichen Webseite finden Sie auch weitere Informationen und Produkt-Demonstrationen zu dem Personal Message Manager, der web-basierten Verwaltungsoberfläche und den Policy Editor-Funktionen sowie eine Anleitung für die Einrichtung Ihrer Testversion.

Alternativ können Sie sich direkt mit einer der unten angegebenen Clearswift-Niederlassungen in Verbindung setzen.

## Kontakt Clearswift

### USA

161 Gaither Drive, Centerpointe, Suite 101  
 Mt. Laurel, NJ 08054, UNITED STATES  
 Tel: +1 800 982 6109 | Fax: +1 888-888-6884

### Großbritannien

1310 Waterside, Arlington Business Park, Theale,  
 Reading, Berkshire, RG7 4SA  
 Tel: +44 (0) 11 8903 8903 | Fax: +44 (0) 11 8903 9000

### Spanien

Cerro de los Gamos 1, Edif. 1  
 28224 Pozuelo de Alarcón, Madrid  
 Tel: +34 91 7901219 / +34 91 7901220 | Fax: +34 91 7901112

### Deutschland

Amsinckstrasse 67, 20097 Hamburg  
 Tel: +49 40 23 999 0 | Fax: +49 40 23 999 100

### Australien

Level 5, Suite 504, 165 Walker Street,  
 North Sydney, New South Wales, 2060  
 Tel: +61 2 9424 1200 | Fax: +61 2 9424 1201

### Japan

Hanai Bldg. 7F, 1-2-9, Shiba Kouen Minato-ku  
 Tokyo 105-0011  
 Tel: +81 (3) 5777 2248 | Fax: +81 (3) 5777 2249