



Secure Internet Traffic



COMPANYCRYPT®  
The encryption module for MIMESweeper

CompanyCRYPT the encryption module for MIMESweeper

New Features

## Die nächste Generation des Encryption Moduls für Clearswift MIMESweeper

Mit vielen neuen Funktionen und Leistungsmerkmalen ist CompanyCRYPT die zentrale Plattform für flexible Verschlüsselung und digitale Signatur ihrer E-Mailkommunikation. Die CompanyCRYPT Version 1.4 ist ab sofort für alle MIMESweeper for SMTP Systeme verfügbar.

### Vollautomatischer Import von Schlüsseln und Zertifikaten

Zertifikate von vertrauenswürdigen Ausstellern, aber auch PGP-Keys, werden jetzt sofort automatisch importiert und stehen damit zur Verschlüsselung und Signaturprüfung bereit. Ein administrativer Eingriff für den Schlüsselimport ist nicht mehr nötig.

### Verwaltung vertrauenswürdiger Aussteller im eigenen Trust-CA-Store

Root- und Sub-CAs können jetzt komfortabel im „Trust-CA-Store“ verwaltet werden. Über einen Filter steuert man, welche CAs für den automatischen Import zugelassen werden sollen. Mehr als 170 Root-CAs werden bereits mit der Installation ausgeliefert.

### Umfassende Signaturprüfung über komplette Ausstellerkette

Signaturen auf E-Mails werden durch CompanyCRYPT selbständig auf ihre Gültigkeit und Vertrauenswürdigkeit geprüft. Dabei wird auch die gesamte Ausstellerkette mit einbezogen. Genauso fügt CompanyCRYPT bei der Erstellung einer S/MIME-Signatur alle Ausstellerzertifikate bei.

### Unterstützung neuer Zertifikatstypen der Trustcenter

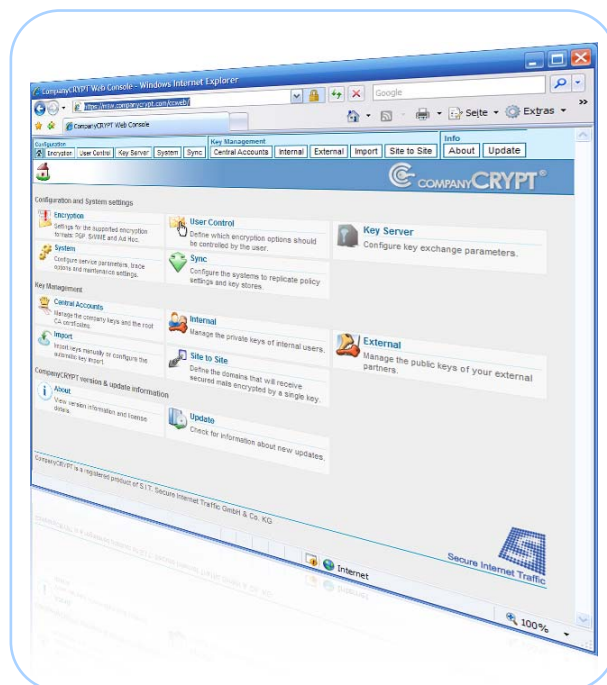
Trustcenter, wie u. a. TC Trustcenter, bieten seit kurzem neben den bekannten Personenzertifikaten auch sogenannte Gateway- und Teamzertifikate an. CompanyCRYPT unterstützt die Signierung und Verifizierung mit diesen neuen Zertifikatstypen.

### Universelle Verschlüsselungsszenarien, wie "Best Effort" oder "Always Encrypt"

Neben den policyorientierten Verschlüsselungsjobs auf Adressgruppen bietet die Version 1.4 auch neue flexible Verschlüsselungsszenarien. Mit „Best Effort“ wird jede E-Mail, für dessen Empfänger ein Schlüssel oder Zertifikat vorhanden ist, automatisch verschlüsselt. Mit „Always Encrypt“ können sie festlegen, dass in bestimmten Fällen nur verschlüsselte Mails das Unternehmen verlassen. Sollte für den Empfänger kein Schlüssel gefunden werden, kann wahlweise mit „Ad Hoc Encryption“ eine paßwortgeschützte E-Mail erzeugt oder die Nachricht aufgehoben werden.

### Neustrukturierte Administrationsoberfläche mit praktischem Start-Up Center

Die Oberfläche zur Administration wurde in der Version 1.4 von CompanyCRYPT komplett überarbeitet. Um ein intuitives schnelles Arbeiten zu ermöglichen erfolgte u. a. eine Optimierung der Listendarstellungen. Durch die Neuaufteilung der Menustruktur wurde die Übersichtlichkeit weiter verbessert. Das neugeschaffene Start-Up Center bietet dem Administrator einen bequemen Zugriff auf die wichtigsten Funktionen. Neben dem Internet Explorer ist die neue Web-GUI jetzt auch für Mozilla Firefox optimiert.



### Neue Features auf einen Blick:

- vollautomatischer Import von Schlüsseln und Zertifikaten
- Verwaltung vertrauenswürdiger Aussteller im eigenen Trust-CA-Store
- Signaturprüfung über komplette Ausstellerkette
- Unterstützung neuer Zertifikatstypen der Trustcenter
- Universelle Verschlüsselungsszenarien, wie "Best Effort" oder "Always Encrypt"
- Neustrukturierte Administrationsoberfläche mit praktischem Start-Up Center
- Integrierter Update-Checker
- Verbesserte Decrypt Summary (HTML) sowie grafisch aufbereitete Mail-Templates
- Keyserverfunktion für interne Nutzer
- Support für die neue OpenPGP RFC 4880



### Integrierter Update-Checker

Mit der neuen Update-Check Funktion prüft CompanyCRYPT regelmäßig ob aktuelle Maintenance-Packs oder neue Releases zum Download bereit stehen. Im Updatebereich können sofort die aktuellen Release-Ankündigungen eingesehen werden. So kann der Administrator sicher sein, künftig kein Security-Update zu verpassen.

### Verbesserte Decrypt Summary (HTML) sowie grafisch aufbereitete Mail-Templates

Die Darstellung der „Entschlüsselungs-Zusammenfassung“ für den internen Anwender wurde komplett neugestaltet. Dank der konfigurierbare HTML-Darstellung kann die Decrypt Summary sehr gut auch an Groupware-Besonderheiten (Lotus Notes) angepasst werden. In Version 1.4 wurden ebenfalls alle E-Mail-Templates überarbeitet und grafisch aufbereitet. Die neuen Templates können jetzt noch einfacher an das CI des Unternehmens angeglichen werden.

### Erweiterte Funktionen am Keyserver für interne Nutzer

Über den mailbasierten Keyserver MIKE können sich externe Kommunikationspartner selbständig die Zertifikate und PGP-Schlüssel von Anwendern ihrer Organisation beschaffen. Ab Version 1.4 stehen die Funktionen auch internen Usern zur Verfügung. So kann ein interner Anwender die Verteilung seiner PGP-Schlüssel und Zertifikate an seine Kommunikationspartner selbst veranlassen.

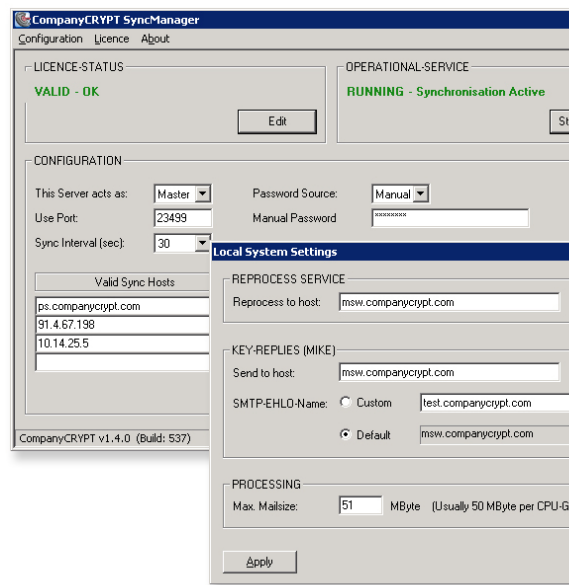
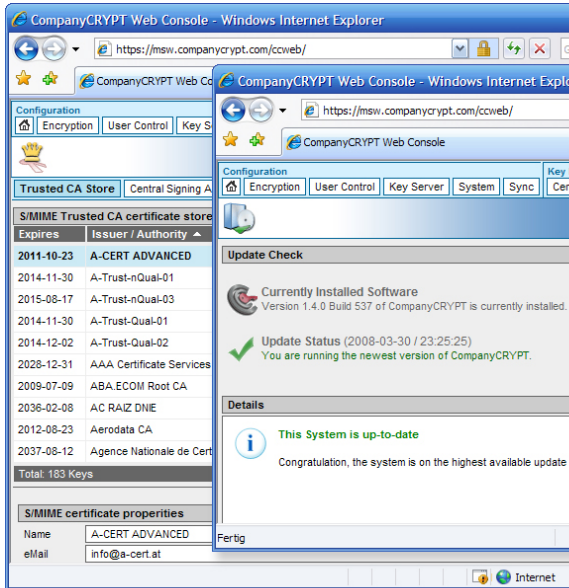
### SyncManager für einfachste Integration in verteilte MIMESweeper-Cluster

Der neue SyncManager vereinfacht die Integration von CompanyCRYPT in einer verteilten MIMESweeper-Umgebung. Mit dem Assistenten werden nach der Installation einmalig alle Basisparameter für eine Synchronisation auf jedem MIMESweeper-Server initialisiert. Danach kann CompanyCRYPT, wie ein Single-Server-System, über die Admin-GUI auf dem Master-Server konfiguriert werden.

### Support für die neue OpenPGP RFC 4880

Durch die Integration der neuesten GNUPG- und Open-SSL-Routinen bietet CompanyCRYPT höchste Sicherheit und Stabilität und unterstützt damit auch die erweiterte OpenPGP-RFC 4880.

Neben internen Optimierungen beim Mailprozessing wurden ebenso Verbesserungen bei der Kompatibilität mit Clientprodukten aus dem Linux- und Macintosh-Bereich umgesetzt.



Überreicht durch:

## Kontakt Secure Internet Traffic

**Anschrift:**  
S.I.T. GmbH & Co. KG  
Goseriede 4  
30159 Hannover  
Germany

**eMail:**  
info@companycrypt.com

**Internet:**  
www.companycrypt.com

**Telefon:**  
+49 511 89997 10

**Telefax:**  
+49 511 89997 12

